

**Eckdaten Seniorebrügg**

|  | 2023          | 1. Q. 24     | 2. Q. 24     | 3. Q. 24     | 4. Q. 24     | Jahr 2023 |
|--|---------------|--------------|--------------|--------------|--------------|-----------|
| <b>Auftragsdienst/Projekte</b>                 |               |              |              |              |              |           |
| <b>Auftraggeber/Innen</b>                      | <b>108</b>    | <b>50</b>    | <b>79</b>    | <b>67</b>    |              |           |
| davon Langenthal                               | 47            | 30           | 38           | 35           |              |           |
| Andere Orte                                    | 61            | 20           | 41           | 32           |              |           |
| <b>Personen im Team / Einsatz</b>              |               |              |              |              |              |           |
| VermittlerInnen                                | 9             | 8            | 8            | 9            |              |           |
| HelferInnen (Dienstl. an Mitgl. und ext. Org.) | 50            | 31           | 38           | 39           |              |           |
| Mitglieder der Projektgruppe und Vorstand      | 27            | 26           | 27           | 28           |              |           |
| <b>Einsätze (Helfer- und VermittlerInnen)</b>  | <b>Anzahl</b> | <b>2'009</b> | <b>473</b>   | <b>672</b>   | <b>693</b>   |           |
| <b>Kilometer</b>                               | <b>Anzahl</b> | <b>7'375</b> | <b>1'412</b> | <b>2'605</b> | <b>2'041</b> |           |

**Auftragsdienst: Geleistete Einsätze/Stunden**

|                                  | Std            | Einsätze     | Std        | Einsätze   | Std        | Einsätze   | Std        | Einsätze   | Std | Einsätze | Std |
|----------------------------------|----------------|--------------|------------|------------|------------|------------|------------|------------|-----|----------|-----|
| Arbeiten im Haus                 | Anz/Std        | 310          | 230        | 105        | 226        | 99         | 220        | 94         |     |          |     |
| Betreuung Haus/Garten            | Anz/Std        | 1'008        | 26         | 53         | 188        | 419        | 258        | 544        |     |          |     |
| Administration / PC              | Anz/Std        | 145          | 19         | 45         | 18         | 38         | 12         | 26         |     |          |     |
| Begleitung / Fahrten             | Anz/Std        | 260          | 54         | 64         | 94         | 120        | 40         | 41         |     |          |     |
| Kontakte                         | Anz/Std        | 264          | 50         | 118        | 48         | 112        | 69         | 171        |     |          |     |
| Begleitung kulturelle Anlässe    | Anz/Std        | 3            | 0          | 0          | 0          | 0          | 0          | 0          |     |          |     |
| Übrige Dienstleistungen/Projekte | Anz/Std        | 113          | 22         | 23         | 24         | 24         | 16         | 24         |     |          |     |
| <b>Auftragsdienst total</b>      | <b>Anz/Std</b> | <b>2'103</b> | <b>401</b> | <b>408</b> | <b>598</b> | <b>812</b> | <b>615</b> | <b>900</b> |     |          |     |

**Aktivitäten**

|  |        |         |    |    |    |    |    |    |  |  |  |
|--|--------|---------|----|----|----|----|----|----|--|--|--|
| Wanderungen                            | Anz/PØ | 13 / 16 | 2  | 23 | 2  | 27 | 2  | 22 |  |  |  |
| Velotouren                             | Anz/PØ | 5 / 10  | 0  | 0  | 3  | 7  | 1  | 9  |  |  |  |
| Andere Anlässe inkl. Mitgl.versammlung | Anz/PØ | 17 / 51 | 4  | 93 | 9  | 31 | 2  | 67 |  |  |  |
| Bowling                                | Anz/PØ | 21 / 12 | 5  | 14 | 6  | 14 | 4  | 14 |  |  |  |
| Pétanque                               | Anz/PØ | 50 / 14 | 12 | 10 | 11 | 10 | 14 | 10 |  |  |  |
| Spielen/Jassen/Stamm                   | Anz/PØ | 19 / 6  | 5  | 7  | 5  | 4  | 4  | 6  |  |  |  |
| Spaziergänge                           | Anz/PØ | 13 / 8  | 5  | 10 | 6  | 7  | 4  | 12 |  |  |  |
| Sonntagstreff                          | Anz/PØ |         | 6  | 15 | 5  | 12 | 5  | 11 |  |  |  |
| Kochen                                 | Anz/PØ | 8 / 11  | 3  | 10 | 3  | 10 | 2  | 10 |  |  |  |
| Lesezirkel                             | Anz/PØ | 4 / 11  | 1  | 10 | 0  | 0  | 1  | 9  |  |  |  |

**Mitglieder Ende Periode**

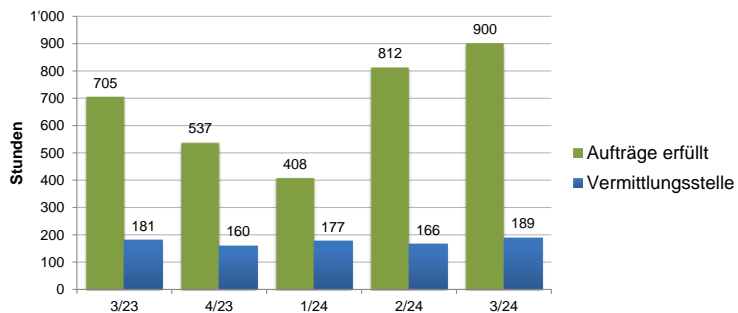
|  |  |     |  |  |  |  |
|--|--|-----|--|--|--|--|
|  |  | 724 |  |  |  |  |
|--|--|-----|--|--|--|--|

**Finanzen**

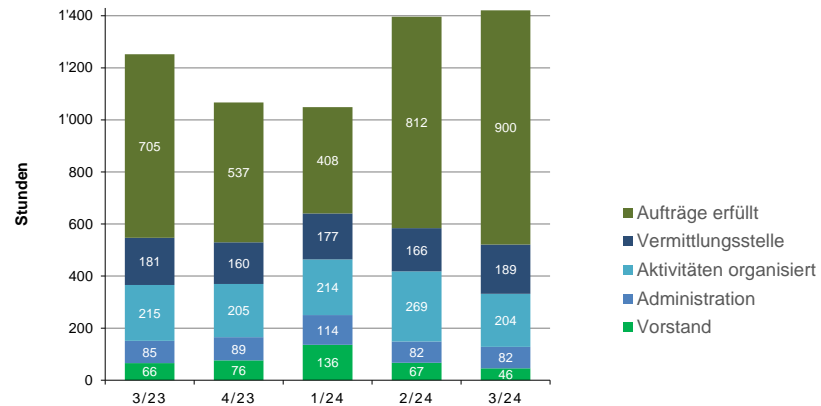
|                             | 2023 | 1.1. - 31.03. | - 31.07. | - 30.9. | 2024    | Budget 2024 |
|-----------------------------|------|---------------|----------|---------|---------|-------------|
| Betriebsergebnis ohne Fonds | CHF  | 391           | 10735    | 3'661   | 2'208   |             |
| Bestand Nelly Zbinden Fonds | CHF  | 597'428       |          |         | 646'125 |             |

PØ: Personen Durchschnitt

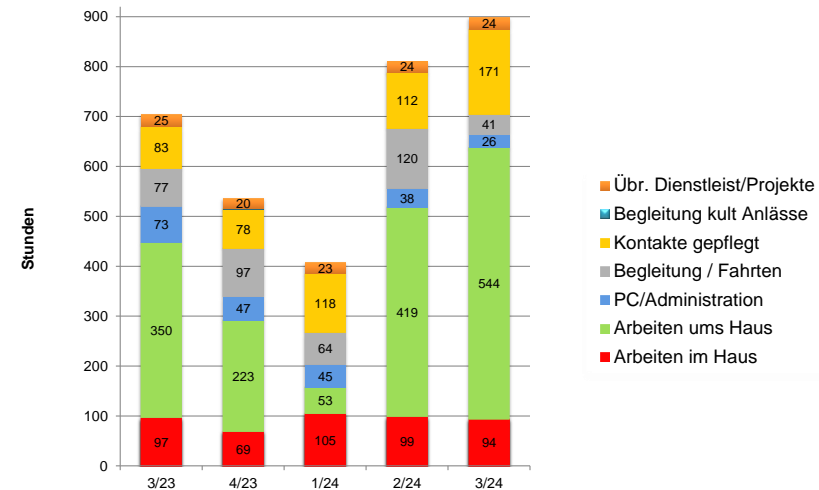
**Stunden für erfüllte Aufträge und für die Vermittlung**



**Was haben wir insgesamt gemacht?**



**Welche Aufträge haben wir erfüllt?**



Vergleich 3/24 zu 3/23: Arbeiten im Haus -3; Haus/Garten +194; Admin. -47; Begl./Fahrten -36; Kontakte +88; Begl. kult. Anlässe +/- 0; übrige DL -1. **Total +195**